



Voor de patiënt

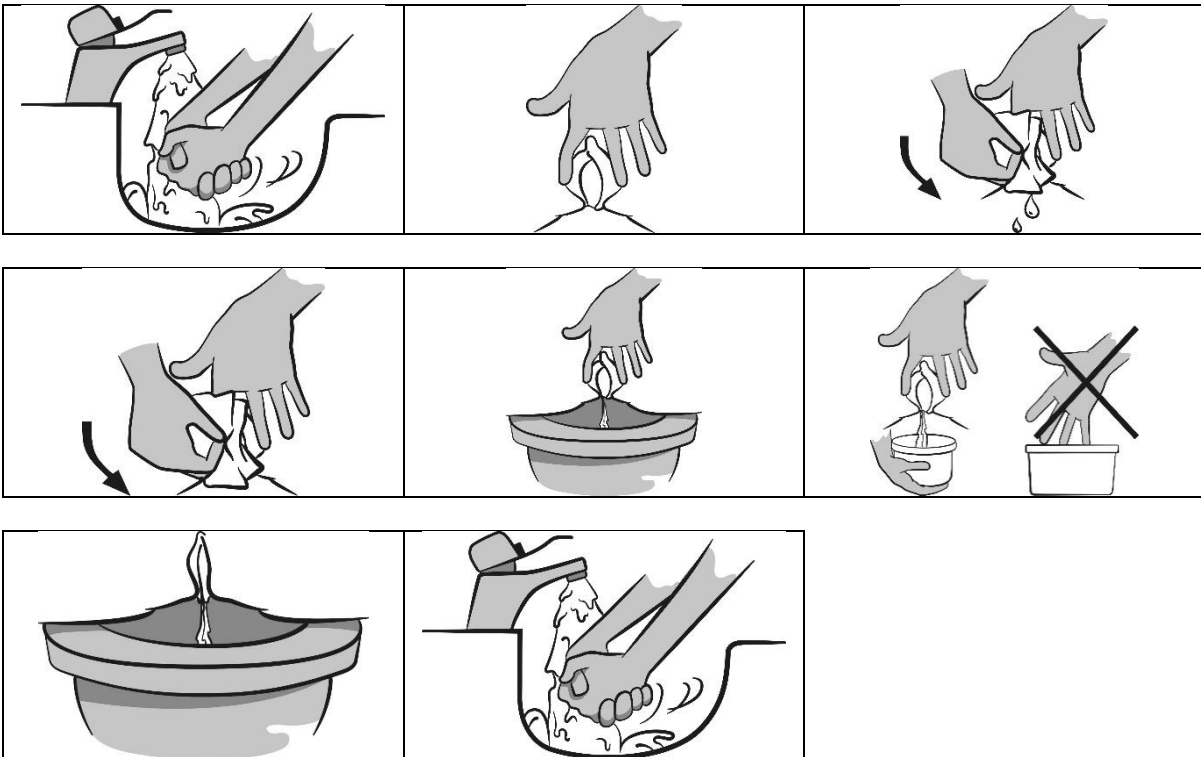
## **Afname-instructies: midstream urine**



## Richtlijnen voor de patiënt

Procedure bij **vrouwen**:

- Was de handen
- Spreid de schaamlippen
- Was de buitenste genitalia met een 4-tal vochtige doekjes. Wrijf naar beneden en gebruik elk doekje slechts één maal.
- Droog met papieren doekje. Wrijf naar beneden.
- Plas de eerste urine in het toilet
- Onderbreek het plassen en vang de volgende 50 mL urine op in het potje. Raak de binnenzijde niet aan.
- Plas de blaas verder leeg in het toilet
- Was de handen





Procedure bij **mannen**:

- Was de handen
- Breng de voorhuid naar achter
- Reinig het voorste deel van de penis met een vochtig doekje
- Droog met papieren doekje
- Plas de eerste urine in het toilet
- Onderbreek het plassen en vang de volgende 50 mL urine op in het potje. Raak de binnenzijde niet aan.
- Plas de blaas verder leeg in het toilet
- Was de handen

